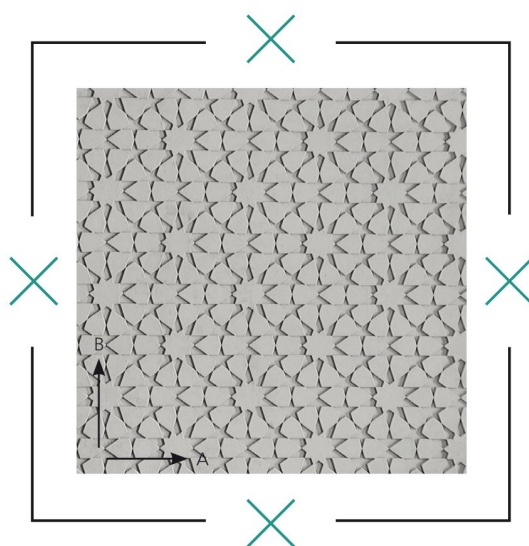


Les carreaux girih sont un ensemble de cinq carreaux utilisés pour la décoration des bâtiments relevant de la sphère culturelle islamique. La matrice Amman reprend avec panache ce motif à son compte.

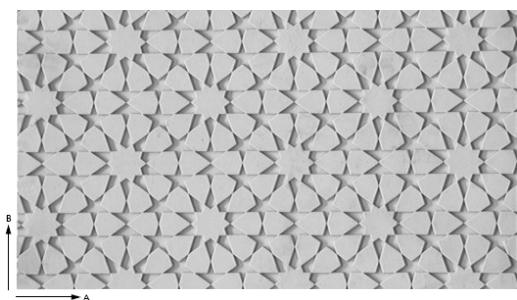
Dimensions de la matrice

Code article	568100
Poids	18.00 kg/m ²
Epaisseur de la matrice	17 mm

A	1690 mm
B	2440 mm



Tolérances dimensionnelles



A/B	± 1.00 %
Epaisseur de la matrice	± 2.00 mm
Dureté shore A	65-70
Résistance à la température	+ 80.00 °C

