

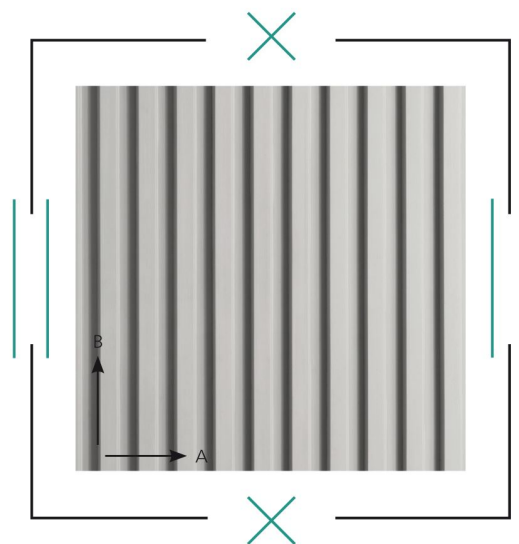
Dresden

Une structure trapézoïdale profonde en agencement symétrique.

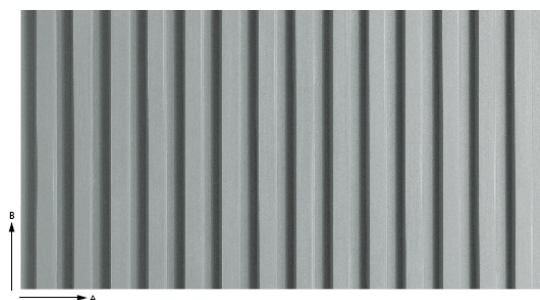
Dimensions de la matrice

Code article	569137
Poids	23.00 kg/m ²
Epaisseur de la matrice	26 mm

A	1260 mm
B	6000 mm



Tolérances dimensionnelles



A/B	± 1.00 %
Epaisseur de la matrice	± 2.00 mm
Dureté shore A	65-70
Résistance à la température	+ 80.00 °C

