



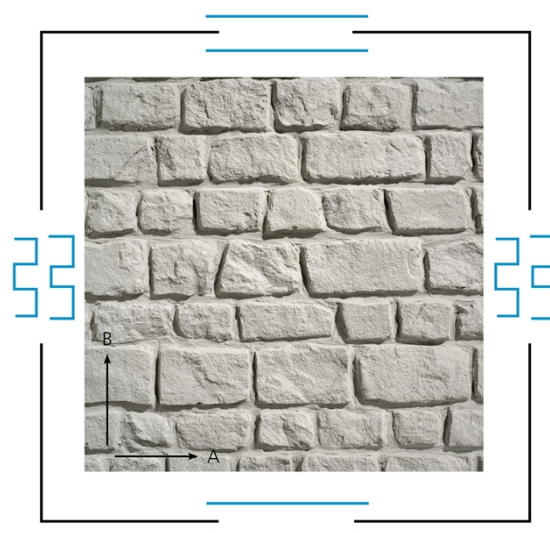
Le modèle Bayeux a été créée à partir de pierres extraites

d'une carrière proche de Caen. Cette matrice reproduit fidèlement les motifs et veines de la pierre de Caen. L'appareillage type « pierres aux rangs », typique de la région Normande est également présent dans plusieurs régions de France. La matrice Bayeux allie l'esthétisme et la technicité avec l'avantage d'être emboîtable et raccordable, ainsi on peut obtenir un rendu discontinu sans joints disgracieux.

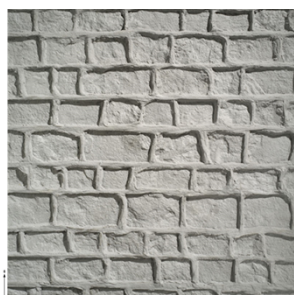
Dimensions de la matrice

Code article	569339
Poids	25.40 kg/m ²
Epaisseur de la matrice	34 mm

A	2500 mm
B	3000 mm



Tolérances dimensionnelles



A/B	± 1.00 %
Epaisseur de la matrice	± 2.00 mm
Dureté shore A	65-70
Résistance à la température	+ 80.00 °C

