

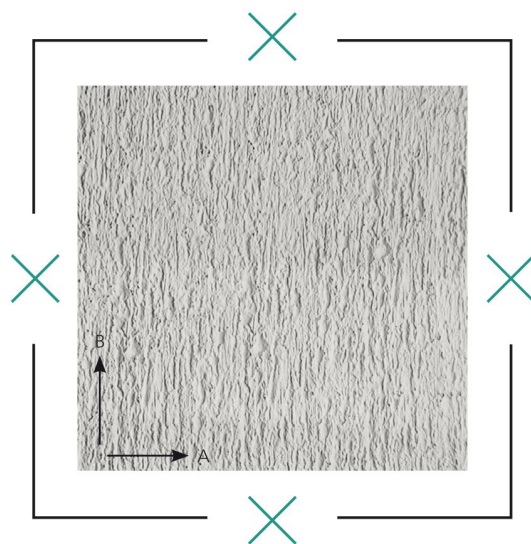


Le modèle Krakau, qui rappelle un crépi grossier, convient à de nombreux et variés domaines d'application.

Dimensions de la matrice

| | | |
|-------------------------|-------------------------|--|
| Code article | 561400 | |
| Poids | 19.60 kg/m ² | |
| Epaisseur de la matrice | 15 mm | |

| | | |
|---|---------|---------|
| A | 1000 mm | 2000 mm |
| B | 3000 mm | 3000 mm |



Tolérances dimensionnelles



| | |
|-----------------------------|------------|
| A/B | ± 1.00 % |
| Epaisseur de la matrice | ± 2.00 mm |
| Dureté shore A | 65-70 |
| Résistance à la température | + 80.00 °C |

