

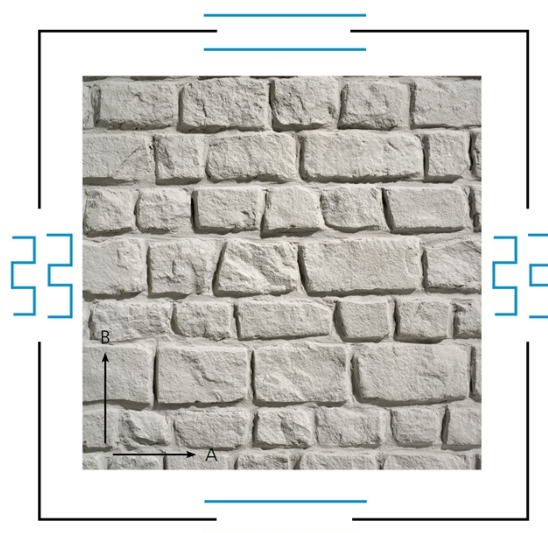


Het model van Bayeux is gemaakt van stenen uit een steengroeve in de buurt van Caen. Deze mal geeft een getrouwe weergave van het oppervlak van de steen uit Caen. Het metselverband dat typisch is voor Normandië is ook te vinden in andere regio's van Frankrijk. Deze structuur combineert esthetiek en techniek met het voordeel dat het een schakelbaar patroon heeft, zodat een gevarieerd uiterlijk kan worden bereikt zonder duidelijk zichtbare voegen.

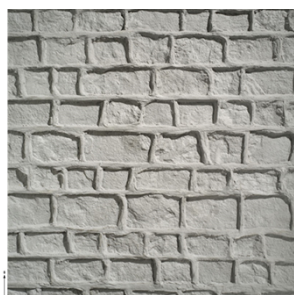
Matafmetingen

Artikel nummer	569339
Gewicht	25.40 kg/m ²
Matdikte	34 mm

A	2500 mm
B	3000 mm



Maattoleranties



A/B	± 1.00 %
Matdikte	± 2.00 mm
Shore hardheid A	65-70
Bestand tegen temperatuur	+ 80.00 °C

10 60 - 135 mm 10



~ 24
~ 34



