

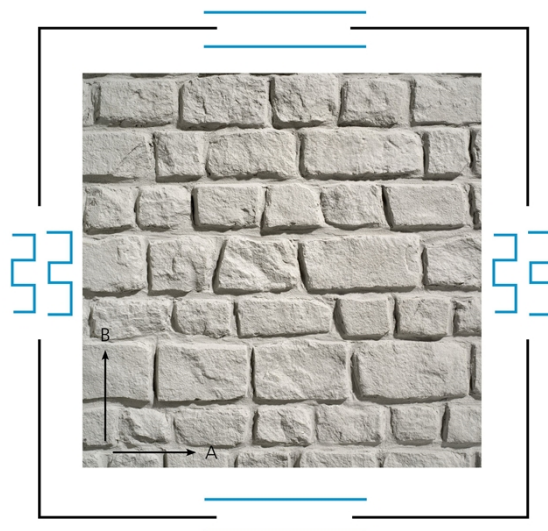


Das Modell Bayeux wurde aus Steinen hergestellt, die aus einem Steinbruch in der Nähe von Caen abgebaut wurden. Diese Matrize reproduziert getreu die Oberfläche des Steins von Caen. Der für die Normandie typische Mauerwerksverband ist auch in anderen Regionen Frankreichs zu finden. Diese Struktur verbindet Ästhetik und Technik mit dem Vorteil, dass sie verzahnt werden kann, so dass eine abwechslungsreiche Optik ohne unschöne Fugen erzielt werden kann.

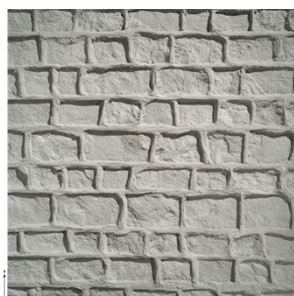
Mattengrößen

Artikelnummer	569339
Gewicht	25.40 kg/m ²
Mattenstärke	34 mm

A	2500 mm
B	3000 mm



Maßtoleranzen



A/B	± 1.00 %
Mattenstärke	± 2.00 mm
Shore-Härte A	65-70
Temperaturbeständigkeit	+ 80.00 °C

