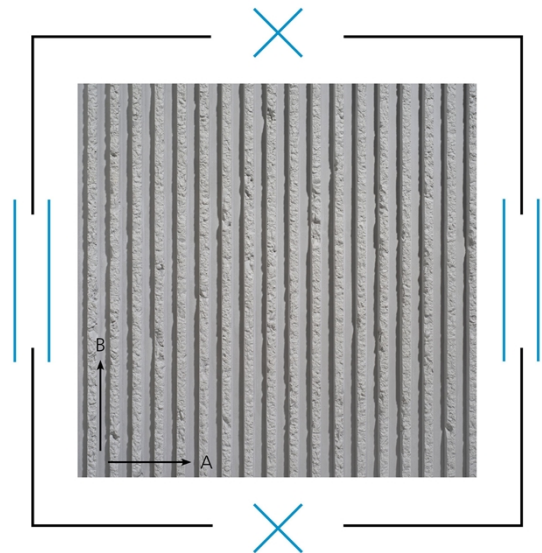




Deze structuur Utrecht wordt vaak gebruikt wanneer een bewust 'ruw' betonkarakter gewenst is. De ribafstand van 20/24 mm zorgt voor evenwichtige proporties, die zowel van dichtbij als van veraf een indrukwekkend effect hebben.

### Matafmetingen

Artikel nummer	569386
Gewicht	25.80 kg/m <sup>2</sup>
Matdikte	28 mm
A	1188 mm
B	6000 mm



### Maattoleranties



A/B	± 1.00 %
Matdikte	± 2.00 mm
Shore hardheid A	65-70
Bestand tegen temperatuur	+ 80.00 °C

