

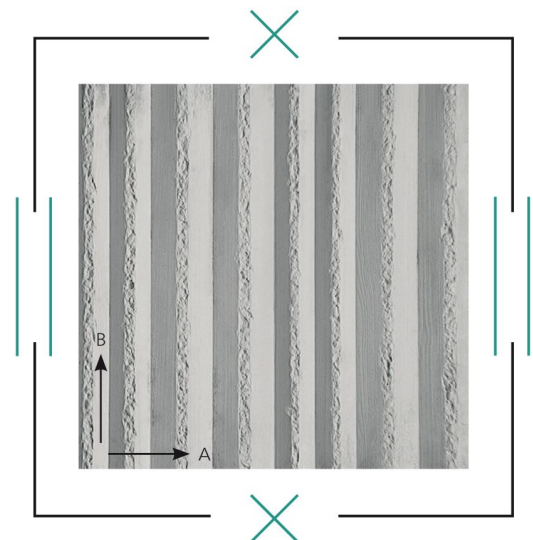
Rotterdam

Eine Betonplatte, abgegossen von nebeneinander gelegten, ungleichmäßigen, dreieckigen Holzleisten diente als Grundlage für die Rotterdam. Die Spitzen der Betondreiecke wurden anschließend gleichmäßig abgetragen.

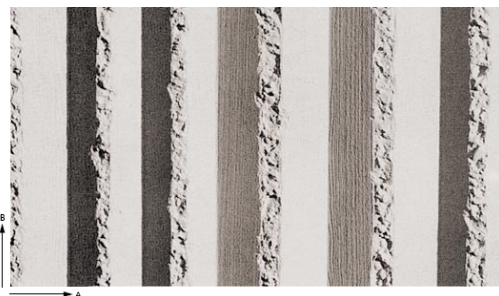
Mattengrößen

Artikelnummer	567200
Gewicht	28.00 kg/m ²
Mattenstärke	30 mm

A	1008 mm
B	5140 mm



Maßtoleranzen



A/B	± 1.00 %
Mattenstärke	± 2.00 mm
Shore-Härte A	65-70
Temperaturbeständigkeit	+ 80.00 °C

