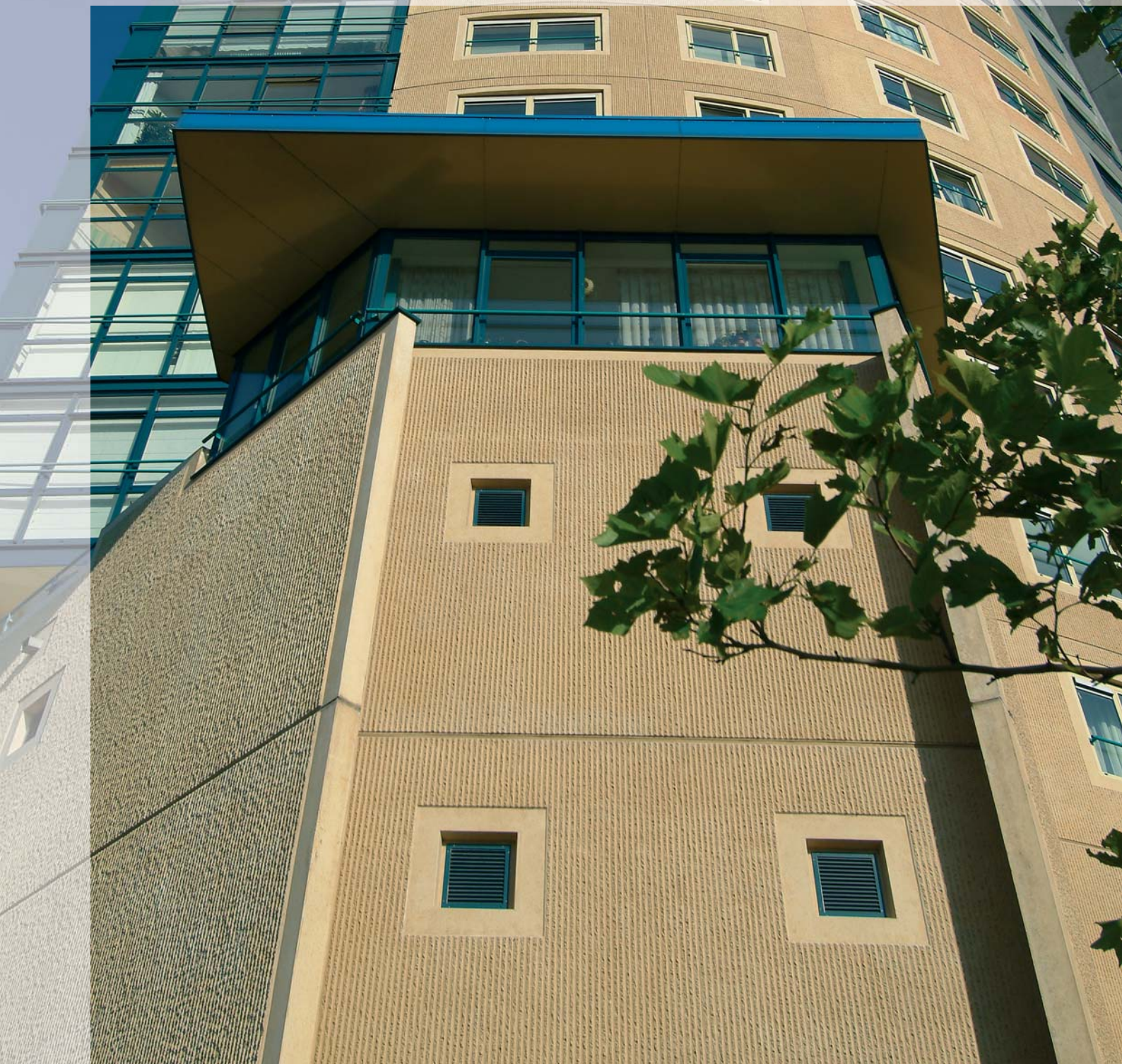




DIE STRUKTUR

 **NOE[®] plast**

Wohnturm Dordrecht, Niederlande



Ein Turm, zwei Gesichter. Während die eine Hälfte in Dunkelrot schimmert, zeigt sich die andere in einem warmen Ockerton. Im Zusammenspiel mit derNOEplast Abrissbeton-Struktur „Basel“ geben sie der Fassade des Wohnturms in Dordrecht, Niederlande ein unverwechselbares Gesicht.





NOE-Schaltechnik
Georg Meyer-Keller GmbH + Co. KG
Kuntzestraße 72, 73079 Süssen
T 07162 13-1, F 07162 13-288
info@noe.de
www.noeplast.com

Ein Turm, zwei Gesichter. Während die eine Hälfte in Dunkelrot schimmert, zeigt sich die andere in einem warmen Ockerton. Im Zusammenspiel mit der NOEplast Abrissbeton-Struktur „Basel“ geben sie der Fassade des Wohnturms in Dordrecht, Niederlande ein unverwechselbares Gesicht.