

# **NOE<sup>®</sup> Euro-Baustützen**

## Robuste Euro-Baustützen nach DIN EN 1065

**NOE Euro-Baustütze BD 25**  
1500 – 2500 mm Auszugslänge,

**NOE Euro-Baustütze CD 30**  
1800 – 3000 mm Auszugslänge,

**NOE Euro-Baustütze CD 35**  
2000 – 3500 mm Auszugslänge,

**NOE Euro-Baustütze CD 40**  
2300 – 4000 mm Auszugslänge,

**NOE Euro-Baustütze CD 55**  
3000 – 5500 mm Auszugslänge,

**Hohe Tragfähigkeit  
bis 36 kN**

**Lange Lebensdauer durch**  
– Feuerverzinkung/  
– Stückverzinkung  
– starke Kopf- und Fußplatte

**Geringes Gewicht**

**Großer Verstellbereich  
von 100 mm**

**Schutz vor Verletzungen  
durch Quetschsicherung**

**Aufstellhilfen**

**Palette für Deckenstützen**

**NOE Euro-  
Baustützen:  
Wirtschaftlich,  
schnell und  
sicher arbeiten**



# Robuste Euro-Baustützen nach DIN EN 1065



## Außenrohr bzw. Innenrohr unten

Zulässige Stützenlasten [kN]

Bezeichnung	BD25		CD30		CD35		CD40		CD55	
Teil-Nr.	697725		697730		697735		697740		697755	
Auszugslänge	Außenrohr unten	Innenrohr unten	Außenrohr unten	Innenrohr unten	Außenrohr unten	Innenrohr unten	Außenrohr unten	Innenrohr unten	Außenrohr unten	Innenrohr unten
5,50									21,0	22,5
5,40									22,2	24,1
5,30									23,4	25,6
5,20									24,6	27,1
5,10									25,9	28,7
5,00									27,2	30,2
4,90									28,7	32,1
4,80									30,2	33,9
4,70									31,7	35,8
4,60									33,2	36,1
4,50									34,6	36,1
4,40									36,1	36,1
4,30									36,1	36,1
4,20									36,1	36,1
4,10									36,1	36,1
4,00							21,6	23,4	36,1	36,1
3,90							23,2	25,3	36,1	36,1
3,80							24,8	27,3	36,1	36,1
3,70							26,5	29,3	36,1	36,1
3,60							28,4	31,6	36,1	36,1
3,50					21,4	25,2	30,3	33,8	36,1	36,1
3,40					23,1	27,9	32,2	36,1	36,1	36,1
3,30					24,9	30,6	34,2	36,1	36,1	36,1
3,20					26,7	33,3	36,1	36,1	36,1	36,1
3,10					28,4	36,1	36,1	36,1	36,1	36,1
3,00			21,0	24,8	30,1	36,1	36,1	36,1	36,1	36,1
2,90			22,8	27,6	31,8	36,1	36,1	36,1		
2,80			24,6	30,4	33,0	36,1	36,1	36,1		
2,70			27,0	33,3	34,3	36,1	36,1	36,1		
2,60			29,3	36,1	35,5	36,1	36,1	36,1		
2,50	22,1	26,9	31,7	36,1	36,1	36,1	36,1	36,1		
2,40	24,1	30,1	34,0	36,1	36,1	36,1	36,1	36,1		
2,30	26,2	33,4	36,1	36,1	36,1	36,1	36,1	36,1		
2,20	27,2	34,7	36,1	36,1	36,1	36,1				
2,10	28,3	36,1	36,1	36,1	36,1	36,1				
2,00	29,5	36,1	36,1	36,1	36,1	36,1				
1,90	30,7	36,1	36,1	36,1						
1,80	32,9	36,1	36,1	36,1						
1,70	35,0	36,1								
1,60	36,1	36,1								
1,50	36,1	36,1								

### Zubehör

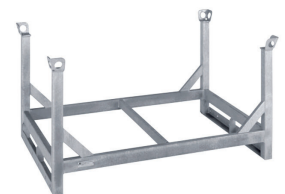


#### Stützenstativ

mit Klemmverschluss, einsetzbar für Stahlrohr-Stützen, verzinkt

Für NOE Euro-Baustützen BD 25, CD 30, CD 35 und CD 40  
Gewicht: 12,60 kg  
Teil-Nr. 900072

Für NOE Euro-Baustütze CD 55  
Gewicht: 12,60 kg  
Teil-Nr. 900073



#### Palette für Deckenstützen

Tragkraft 1650 kg, verzinkt  
Gebindegrößen  
BD 25: 60 Stück  
CD 30: 60 Stück  
CD 35: 40 Stück  
CD 40: 40 Stück  
CD 55: 35 Stück

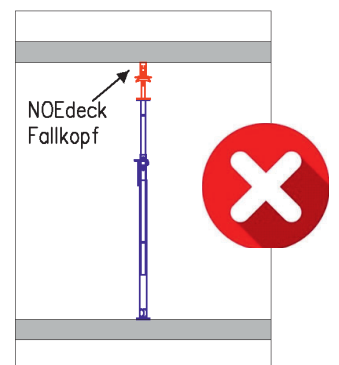
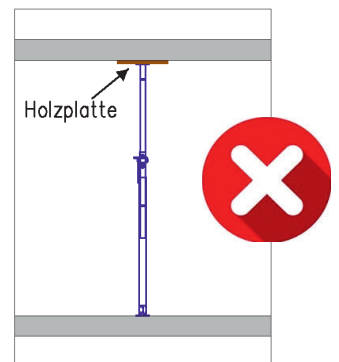
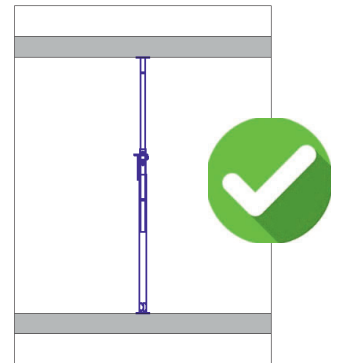
# Robuste Euro-Baustützen nach DIN EN 1065



## Fuß- und Kopfeinspannung

Zulässige Stützenlasten [kN]

Bezeichnung	BD25	CD30	CD35	CD40	CD55
Teil-Nr.	697725	697730	697735	697740	697755
Auszugslänge	Einspannung	Einspannung	Einspannung	Einspannung	Einspannung
5,50					30,8
5,40					33,4
5,30					36,1
5,20					36,1
5,10					36,1
5,00					36,1
4,90					36,1
4,80					36,1
4,70					36,1
4,60					36,1
4,50					36,1
4,40					36,1
4,30					36,1
4,20					36,1
4,10					36,1
4,00				34,6	36,1
3,90				36,1	36,1
3,80				36,1	36,1
3,70				36,1	36,1
3,60				36,1	36,1
3,50			36,1	36,1	36,1
3,40			36,1	36,1	36,1
3,30			36,1	36,1	36,1
3,20			36,1	36,1	36,1
3,10			36,1	36,1	36,1
3,00		36,1	36,1	36,1	36,1
2,90		36,1	36,1	36,1	
2,80		36,1	36,1	36,1	
2,70		36,1	36,1	36,1	
2,60		36,1	36,1	36,1	
2,50	36,1	36,1	36,1	36,1	
2,40	36,1	36,1	36,1	36,1	
2,30	36,1	36,1	36,1	36,1	
2,20	36,1	36,1	36,1		
2,10	36,1	36,1	36,1		
2,00	36,1	36,1	36,1		
1,90	36,1	36,1			
1,80	36,1	36,1			
1,70	36,1				
1,60	36,1				
1,50	36,1				





**DIE SCHALUNG**



## **NOE-Schaltechnik Georg Meyer-Keller GmbH + Co. KG**

Kuntzestr. 72, 73079 Süssen  
T + 49 7162 13-1  
F + 49 7162 13-288  
info@noe.de  
www.noe.de  
www.noeplast.com

### **Belgien**

NOE-Bekistingtechniek N.V.  
www.noe.be  
info@noe.be

### **Frankreich**

NOE-France  
www.noe-france.fr  
info@noe-france.fr

### **Niederlande**

NOE-Bekistingtechniek b.v.  
www.noe.nl  
info@noe.nl

### **Österreich**

NOE-Schaltechnik  
www.noe-schaltechnik.at  
noe@noe-schaltechnik.at

### **Polen**

NOE-PL Sp. Zo.o.  
www.noe.pl  
noe@noe.pl

### **Schweiz**

NOE-Schaltechnik  
www.noe.ch  
info@noe.ch